

基準(案)・要領(案) 対応

共通

次の基準(案)・要領(案)に対応します。

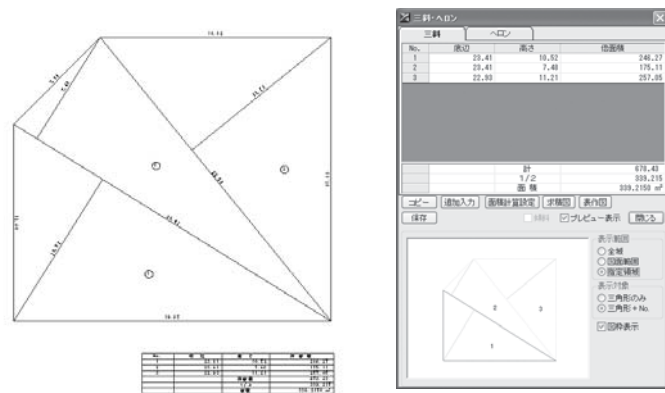
- 国土交通省 CAD製図基準(案) 電気通信設備編 H22年9月版
- 国土交通省 地質・土質調査成果電子納品要領(案) H20年1月版
- 農林水産省 電子化図面データの作成要領(案) H23年3月版
- 日本下水道事業団 下水道施設CAD製図基準(案) H21年6月版

建築オプション

CAD 電気 官

建築オプションに面積計算コマンドを追加しました。

建築オプションに面積計算コマンドを追加し、三斜、ヘロン、座標法の面積計算が行えるようになります。入力方法は、三角形入力と多角形入力のどちらかを選択し、求積図、面積表が作図できます。



※三斜、ヘロンは、三角形入力、多角形入力共に対応。座標法は多角形入力のみ対応。

土木コマンド

土木 Plus 官

土木コマンド共通

測点画地、線形計算、面積計算の表作図で行間指定機能を追加します。

測点入力

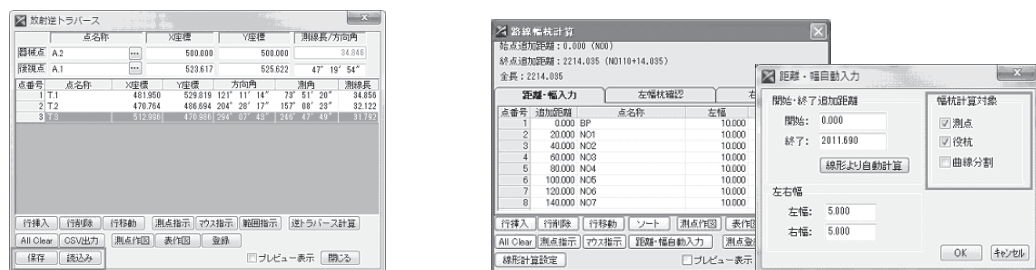
測点名、画地名の入力時、前回の入力値を継承して表示します。例えば、測点入力で点名称に「A-5」と入力した後、行挿入を行うと、点名称には「A-6」が自動的に表示されます。測点作図で「出力項目」に「ポイント」を追加します。

トラバース、逆トラバース計算

トラバース計算、逆トラバース計算の各コマンドごとに保存、読込み機能を追加します。

線形計算

路線線形計算の幅杭計算で計算対象項目を測点・役杭・曲線分割から選択できるようになります。



放射逆トラバース 画面

路線幅杭計算/距離・幅自動入力 画面

動作環境: Microsoft(R) Windows(R) 7、Windows(R) Vista 日本語版(32ビット版、64ビット版)、Microsoft(R) Windows(R) XP日本語版 (32ビット版)

DynaCAD製品情報サイト <http://www.dynacad.jp>



株式会社ビーガル

- 本 社 〒261-7124 千葉県美浜区中瀬2-6-1 WBGマリブウエスト24F TEL. 043-239-7450
- 大阪支社 〒542-0081 大阪市中央区南船場1-17-11 上野BRビル6F TEL. 06-4705-5806
- 九州支社 〒812-0038 福岡市博多区祇園町1-28 シグマ博多ビル2F TEL. 092-271-0506
- 営業所 秋田、埼玉、北陸、広島、高松

※商品の仕様、スケジュールは、改良のため予告なく変更する場合があります。あらかじめご了承ください。
※記載の会社名、商品名は各社の商標または登録商標です。

BG23K-110-10 Printed in Japan

DynaCADシリーズ Ver.14 新発売

平成 24 年 3 月
発売予定
オープン価格

- 機能アップポイント
- B@Net! でバージョンアップ

DynaCADシリーズ共通 機能アップポイント

B@Net! でバージョンアップ

CAD 土木 Plus 官

DynaCADシリーズVer.14のプログラムをB@Net!からダウンロードでご提供します。

メジャーバージョンアップのプログラムをB@Net!からダウンロードしていただけるようになります。

ダウンロード開始のお知らせは、発売日以降、準備が整い次第、ご登録のメールアドレスにお知らせいたします。



ダウンロード開始のメールが届いたら...



- ・保守サービスご契約ユーザ様には、DynaCAD Ver.14 システムCD-ROMも、発売日以降、順次お届けします。
- ・B@Net!からのダウンロードは、インターネットに接続されている環境でご使用いただけます。
- ・DynaCADシリーズライセンス形態のスタンドアロン キーコード/USBと、ネットワークライセンス USBの対応を予定しています。

データ変換

共通

DWG/DXF入出力 AutoCAD2012に対応

AutoCADの最新バージョン、2012/LT2012で作成したDWG、DXFファイルの読み込みに対応しました。

DynaCADのDWG/DXF入出力対応状況

AutoCAD	ファイル形式	入出力	イメージ/OLE
2010/2011/2012	2010	○ ※	○
2007/2008/2009	2007	○	○
2004/2005/2006	2004	○	○
2000/2000i/2002	2000	○	○
Release14/LT97/LT98	R14	○	○
Release13/LT95	R13	○	○
Release12	R12	○	-

※出力は2007形式ですが、AutoCAD2012/LT2012で読み込み可能です。

DWG/DXF入力 用紙色、背景色の指定

DWG/DXF入力時に用紙色、背景色が設定できるようになります。

SFC/P21出力 指定したシートの出力

SFC/P21出力時に、指定したシートのみ出力対象に設定できるようになります。

シート操作

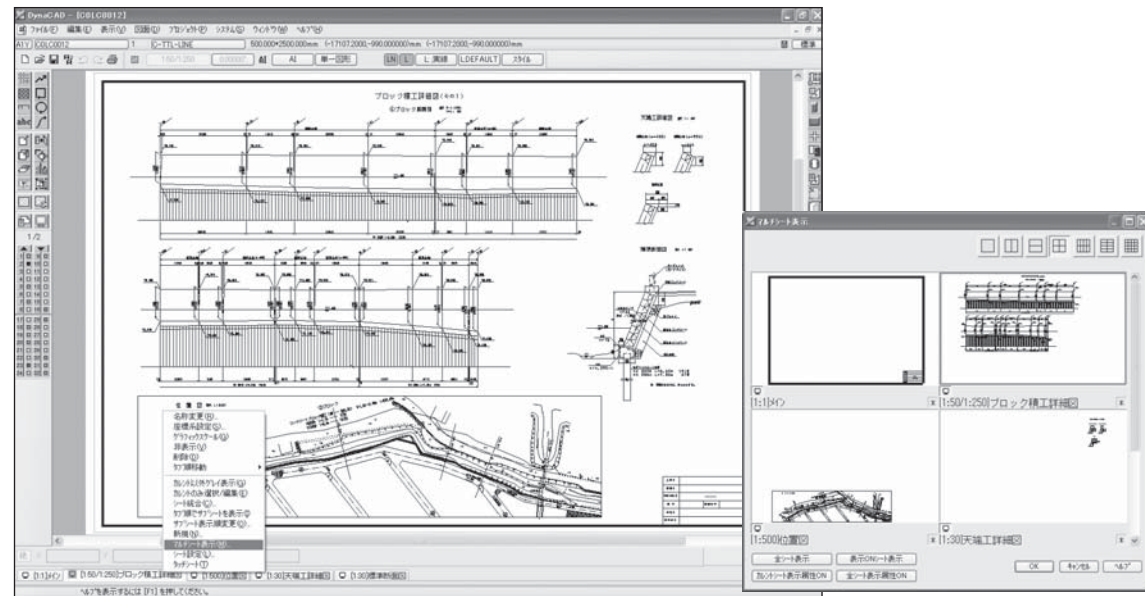
共通

カレントシートの図形のみ、選択、編集が行える機能を追加します。

カレントシート以外の図形も表示したまま、カレントシートの図形のみ、選択、編集対象にできる設定を追加します。

シートのプレビュー表示機能を追加します。

各シートに作図されている内容を一覧で表示できる「マルチシート表示」を追加します。



図形の属するシートを簡単に変更できます。

選択した図形の属するシートを変更できる機能を追加します。

シートタブ表示の改善

- ・シート名称の長さにあわせてシートタブの幅が変わります。
- ・サブシートタブをシートの表示順にソートして表示します。

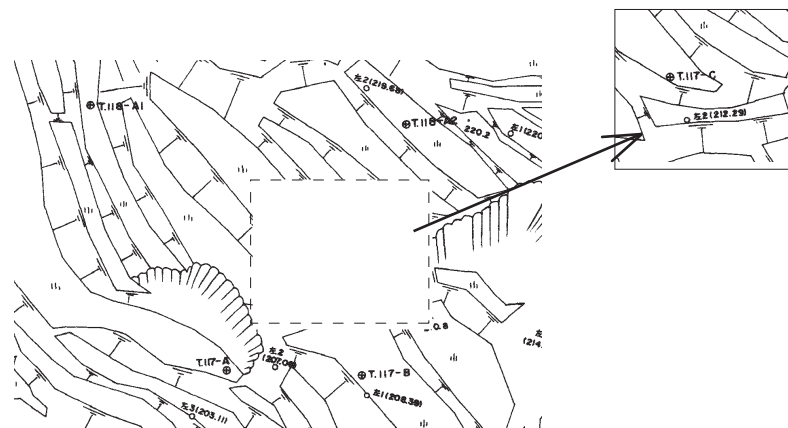
作図・編集

共通

ラスタの編集

ラスタの部分移動、複写

ラスタデータの一部を選択して移動、または複写できる機能を追加します。



異図面間の複写

サブシート間の「複写」コマンドの対応

異図面間の図形の複写について、サブシート同士の図形の複写に「複写」コマンドが利用できるようになります。

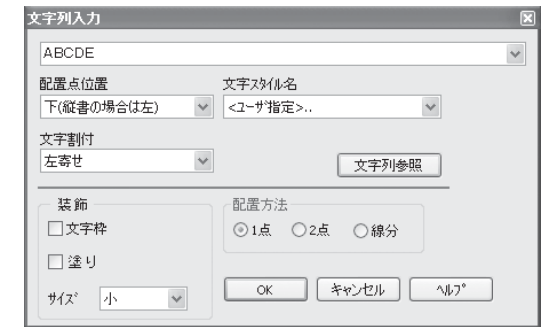
作図・編集

共通

文字の作図、編集

作図時に任意の文字サイズで作図

文字作図時に図面内の文字から文字スタイルを取得して作図できるようになります。また、文字パラメータ変更でも変更後の文字スタイルを、図面内の文字から取得して変更できるようになります。



塗りつぶし付き文字の作図

文字のまわりに塗りつぶし図形のついた文字を作図できるようになります。

文字サイズの編集

文字列の長さが枠内に収まるよう、文字サイズを変更できる機能を追加します。

図形の色表示

図形編集、測定時の図形の色表示

アングル処理など、コマンド実行中に対象として指示した図形の表示色を変えて、選択した図形がわかりやすいようにします。

測定コマンドで、選択した図形の表示色を変えて、すでに選択済みの図形がわかりやすいようにします。

その他の機能

共通

測定

測定コマンド実行中に累積値の加算、減算、クリアが実行できるようになります。累積値を貼り込む時、測定終了時に右クリックで貼り込みするようにします。測定コマンドで、測定値の貼り込みをする、しないをコマンド実行時に選択できるようになります。

ヒットモード

AIヒットモードに「補助線」「交点」「端点」「中心・重心」を追加します。円弧の中心が、中点としてヒットできるようになります。楕円の長軸短軸の端点が、端点としてヒットできるようになります。

線の長さの変更

線パラメータ変更で基点を「始点」「中点」「終点」から選択し、長さを変更できるようになります。

ハッチング

「ハッチ設定」の倍率を変更した時、次回起動時にも保持できるようになります。

複写

「マトリクス長方形複写」で、全体とピッチをマウスで指定できるようになります。

曲線

「開自由曲線」で始点を通過点に指示できるようになります。

モバイルメニュー

モバイルメニューに「UNDO」「REDO」を追加します。

写真リンク

写真リンク機能で、リンクしたイメージがサムネイル表示で印刷できるようになります。